

---

# การพัฒนาสู่ความโดดเด่นรายหมวด

---

---

# รางวัลรายนามดสนับสนุนให้ส่วนราชการ

---

- ใช้เกณฑ์ PMQA ในการพัฒนาต่อเนื่อง
- แผนพัฒนาที่เป็นรูปธรรม ตอบสนองความต้องการของส่วนราชการ
- เปิดโอกาสให้ส่วนราชการค้นหาแนวทางพัฒนาสู่ความเป็นเลิศ

## ระดับพัฒนาการรางวัลฯ รายหมวด

หมวด	เกณฑ์การให้คะแนน	รางวัลหมวด 1	รางวัลหมวด 2	รางวัลหมวด 3	รางวัลหมวด 4	รางวัลหมวด 5	รางวัลหมวด 6
1	120	60	30	30	30	30	30
2	80	20	40	20	20	20	20
3	110	27.5	27.5	55	27.5	27.5	27.5
4	80	20	20	20	40	20	20
5	100	25	25	25	25	50	25
6	110	27.5	27.5	27.5	27.5	27.5	55
7.1	60	18	18	15	15	15	15
7.2	70	17.5	17.5	21	17.5	17.5	21
7.3	70	17.5	17.5	17.5	17.5	21	17.5
7.4	70	21	17.5	17.5	17.5	17.5	17.5
7.5	60	15	18	15	15	15	15
7.6	70	17.5	17.5	17.5	21	17.5	21
รวม	1000	300	300	300	300	300	300

## ระดับการประเมิน(Band 1 -2)

คะแนน	กระบวนการ (หมวด 1-6)
0% หรือ 5%	<ul style="list-style-type: none"> <li>• ไม่มีแนวทางอย่างเป็นระบบ มีสารสนเทศน้อยและไม่ชัดเจน (A)</li> <li>• ไม่มีการนำแนวทางไปถ่ายทอดเพื่อนำไปปฏิบัติ หรือมีเพียงเล็กน้อย (D)</li> <li>• ไม่แสดงให้เห็นว่ามีแนวคิดในการปรับปรุง มีการปรับปรุงเมื่อเกิดปัญหา (L)</li> <li>• ไม่แสดงให้เห็นว่ามีความสอดคล้องไปในแนวทางเดียวกันในระดับองค์กร แต่ละพื้นที่หรือหน่วยงานดำเนินการอย่างเอกเทศ (I)</li> </ul>
10%, 15%, 20% หรือ 25%	<ul style="list-style-type: none"> <li>• แสดงให้เห็นว่าเริ่มมีแนวทางอย่างเป็นระบบที่ตอบสนองต่อข้อกำหนดพื้นฐานของหัวข้อ (A)</li> <li>• มีการนำแนวทางไปถ่ายทอดเพื่อนำไปปฏิบัติเพียงแคในขั้นเริ่มต้นในเกือบทุกพื้นที่หรือหน่วยงาน ซึ่งเป็นอุปสรรคต่อการบรรลุข้อกำหนดพื้นฐานของหัวข้อ (D)</li> <li>• แสดงให้เห็นว่าเริ่มมีการเปลี่ยนแปลงจากการตั้งรับปัญหามาเป็นแนวคิดในการปรับปรุงทั่วไป (L)</li> <li>• มีแนวทางที่สอดคล้องไปในแนวทางเดียวกันกับพื้นที่หรือหน่วยงานอื่น โดยส่วนใหญ่เกิดจากการร่วมกันแก้ปัญหา (I)</li> </ul>

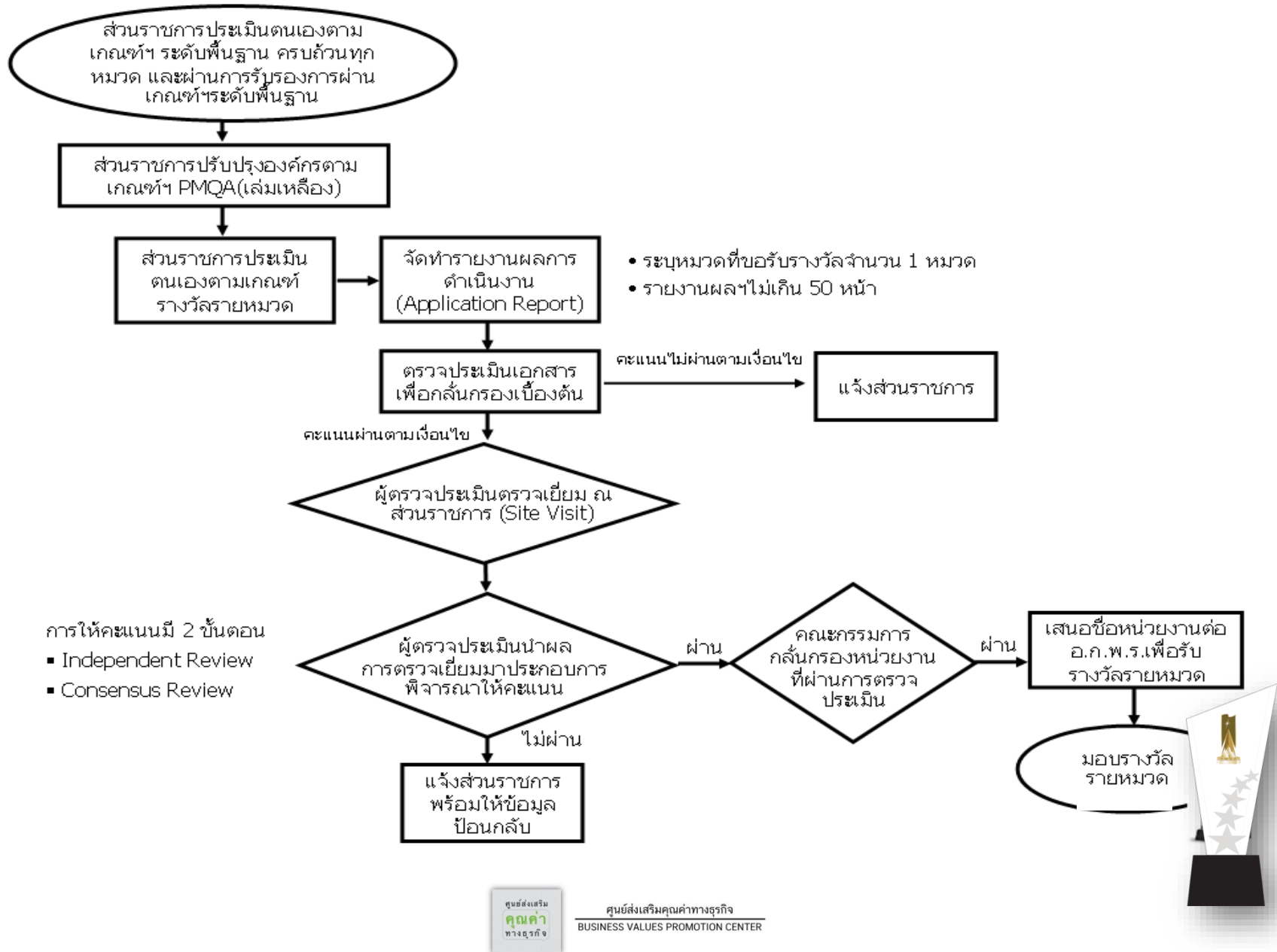
## ระดับการประเมิน(Band 3 -4)

<p>30%, 35%, 40% หรือ 45%</p>	<ul style="list-style-type: none"> <li>• แสดงให้เห็นว่ามีแนวทางอย่างเป็นระบบและมีประสิทธิผลที่ตอบสนองต่อข้อกำหนดพื้นฐานของหัวข้อ (A)</li> <li>• มีการนำแนวทางไปถ่ายทอดเพื่อนำไปปฏิบัติ ถึงแม้ว่าบางพื้นที่หรือบางหน่วยงานเพิ่งอยู่ในขั้นเริ่มต้น (D)</li> <li>• แสดงให้เห็นว่าเริ่มมีแนวทางอย่างเป็นระบบในการประเมินและปรับปรุงกระบวนการที่สำคัญ (L)</li> <li>• เริ่มมีแนวทางที่สอดคล้องไปในแนวทางเดียวกันกับความต้องการพื้นฐานของส่วนราชการ ตามที่ระบุไว้ในเกณฑ์หมวดอื่น ๆ (I)</li> </ul>
<p>50%, 55%, 60% หรือ 65%</p>	<ul style="list-style-type: none"> <li>• แสดงให้เห็นว่ามีแนวทางอย่างเป็นระบบและมีประสิทธิผลที่ตอบสนองต่อข้อกำหนดโดยรวมของหัวข้อ (A)</li> <li>• มีการนำแนวทางไปถ่ายทอดเพื่อนำไปปฏิบัติเป็นอย่างดี ถึงแม้ว่าอาจแตกต่างกันในบางพื้นที่หรือบางหน่วยงาน (D)</li> <li>• มีกระบวนการประเมินและปรับปรุงอย่างเป็นระบบโดยใช้ข้อมูลจริง และเริ่มมีการใช้การเรียนรู้ ในระดับองค์กรไปปรับปรุงประสิทธิภาพและประสิทธิผลของกระบวนการที่สำคัญ (L)</li> <li>• มีแนวทางที่สอดคล้องไปในแนวทางเดียวกันกับความต้องการของส่วนราชการ ตามที่ระบุไว้ในเกณฑ์หมวดอื่น ๆ (I)</li> </ul>

## ระดับการประเมิน(Band 1 - 3)

คะแนน	ผลลัพธ์ (หมวด 7)
0% หรือ 5%	<ul style="list-style-type: none"> <li>• ไม่มีการรายงานผลลัพธ์ หรือมีผลลัพธ์ที่ไม่ดีในเรื่องที่รายงานไว้</li> <li>• ไม่มีการรายงานข้อมูลที่แสดงแนวโน้ม หรือมีข้อมูลที่แสดงแนวโน้มในทางลบ</li> <li>• ไม่มีการรายงานสารสนเทศเชิงเปรียบเทียบ</li> <li>• ไม่มีการรายงานผลลัพธ์ในเรื่องที่มีความสำคัญต่อความต้องการที่สำคัญของส่วนราชการ</li> </ul>
10%, 15%, 20% หรือ 25%	<ul style="list-style-type: none"> <li>• มีการรายงานผลลัพธ์น้อยเรื่อง มีการปรับปรุงบ้าง และ/หรือ เริ่มมีระดับผลการดำเนินการที่ดีน้อยเรื่อง</li> <li>• ไม่มีการรายงานข้อมูลที่แสดงแนวโน้ม</li> <li>• ไม่มีการรายงานสารสนเทศเชิงเปรียบเทียบ</li> <li>• มีการรายงานผลลัพธ์น้อยเรื่องที่มีความสำคัญต่อความต้องการที่สำคัญของส่วนราชการ</li> </ul>
30%, 35%, 40% หรือ 45%	<ul style="list-style-type: none"> <li>• มีการรายงานถึงการปรับปรุงต่าง ๆ และ/หรือมีระดับผลการดำเนินการที่ดีในหลายเรื่อง ตามที่ระบุไว้ในข้อกำหนดของหัวข้อ</li> <li>• แสดงให้เห็นว่าเริ่มมีการพัฒนาของแนวโน้ม</li> <li>• แสดงให้เห็นว่าเริ่มมีสารสนเทศเชิงเปรียบเทียบ</li> <li>• มีการรายงานผลลัพธ์ในหลายเรื่องที่มีความสำคัญต่อความต้องการที่สำคัญของส่วนราชการ</li> </ul>

# ขั้นตอนการพิจารณาการให้รางวัลฯ



แบบฟอร์มที่ 1

เอกสารการสมัครรางวัลคุณภาพการบริหารจัดการภาครัฐเบื้องต้น

1. ชื่อหน่วยงาน .....
2. ประเภทหน่วยงาน
 

<input type="checkbox"/> ส่วนราชการระดับกระทรวง	<input type="checkbox"/> ส่วนราชการระดับกรม
<input type="checkbox"/> ส่วนราชการระดับจังหวัด	<input type="checkbox"/> สถาบันอุดมศึกษา
<input type="checkbox"/> หน่วยงานของรัฐประเภทอื่น	<input type="checkbox"/> หน่วยงานอ่อ
3. มีความประสงค์สมัครขอรับรางวัลคุณภาพการบริหารจัดการภาครัฐ จำนวน ..... หมวด  
(ไม่เกิน 3 หมวด)
 

<input type="checkbox"/> หมวด 1 ด้านการนำองค์การและความรับผิดชอบต่อสังคม
<input type="checkbox"/> หมวด 2 ด้านการวางแผนยุทธศาสตร์และการสื่อสารเพื่อนำไปสู่การปฏิบัติ
<input type="checkbox"/> หมวด 3 ด้านการมุ่งเน้นผู้รับบริการและผู้มีส่วนได้ส่วนเสีย
<input type="checkbox"/> หมวด 4 ด้านการวิเคราะห์ผลการดำเนินงานขององค์การและการจัดการความรู้
<input type="checkbox"/> หมวด 5 ด้านการบริหารทรัพยากรบุคคล
<input type="checkbox"/> หมวด 6 ด้านกระบวนการคุณภาพและนวัตกรรม
4. ผู้รับผิดชอบ/ผู้ประสานงาน
 

ชื่อ-สกุล .....

ตำแหน่ง .....

โทรศัพท์ .....

โทรสาร .....

E-mail .....
5. รายการที่จัดส่ง
 

<input type="checkbox"/> แบบฟอร์มที่ 1 เอกสารการสมัครรางวัลคุณภาพการบริหารจัดการภาครัฐ (แบบฟอร์มนี้)
<input type="checkbox"/> แบบฟอร์มที่ 2 ลักษณะสำคัญขององค์การโดยสรุป
<input type="checkbox"/> แบบฟอร์มที่ 3 แบบประเมินความพร้อม
<input type="checkbox"/> แบบฟอร์มที่ 4 ตัวชี้วัดในหมวด 7 ที่เกี่ยวข้องกับหมวดที่เสนอขอรับรางวัล

# ลักษณะสำคัญของการ (โดยสรุป 1 หน้า ขยายความในเอกสารแนบได้อีกไม่เกิน 1 หน้า)

ผู้ส่งมอบและพันธมิตร:  
 (ผู้ส่งมอบ หมายถึง หน่วยงานหรือบุคคลที่ส่งมอบทรัพยากรในการดำเนินการขององค์กร  
 พันธมิตร หมายถึง หน่วยงานหรือบุคคลที่มีความร่วมมือในการดำเนินงานขององค์กรทั้งเป็นทางการและไม่เป็นทางการ)

ความต้องการ:

ผู้มีส่วนได้ส่วนเสีย:  
 (กลุ่มทุกกลุ่มที่ได้รับผลกระทบหรืออาจจะได้รับผลกระทบจากการปฏิบัติการและความสำเร็จขององค์กร)

ความต้องการ:

สมรรถนะหลักขององค์กร:  
 (เรื่องที่องค์กรมีความรู้ ความชำนาญ ความเชี่ยวชาญมากที่สุด และสร้างความได้เปรียบให้กับองค์กร)

ปัจจัยแห่งความสำเร็จ:

ปัจจัยเปลี่ยนแปลงที่สำคัญ:

วิสัยทัศน์:

พันธกิจ:

ค่านิยม:

งบประมาณ:

รายได้:

จำนวนบุคลากร:

กฎหมาย ระเบียบ ข้อบังคับ:

ระบบการทบทวนและปรับปรุงผลการดำเนินงาน:

ระบบ IT สนับสนุนการปฏิบัติงานตามยุทธศาสตร์:

ภารกิจ/บริการหลัก:

คุณลักษณะโดดเด่นของภารกิจ/บริการ

ผู้รับบริการ:

ความต้องการ:

สภาพแวดล้อมการแข่งขัน:  
 (ภาวะ หรือสภาพแวดล้อมของการแข่งขันในขณะนั้น รวมถึงแนวโน้มการแข่งขันในอนาคต ซึ่งจะช่วยให้การตัดสินใจในการแข่งขันและวางกลยุทธ์ที่เหมาะสมของผู้บริหารองค์กร)

ความได้เปรียบเชิงกลยุทธ์: (ด้านพันธกิจ ปฏิบัติการ บุคลากร สังคม)  
 (สิ่งที่มีความสามารถพิเศษขององค์กรที่คู่แข่งไม่สามารถเลียนแบบ และเป็นเครื่องตัดสินว่าองค์กรจะประสบความสำเร็จในอนาคตหรือไม่)

ความท้าทายเชิงกลยุทธ์: (ด้านพันธกิจ ปฏิบัติการ บุคลากร สังคม)  
 (แรงกดดันที่มีผลต่อความสำเร็จในอนาคตขององค์กร)

# แบบประเมินความพร้อมขอรับรางวัล พร้อมรายชื่อหมวดและเหตุผลในการคัดเลือกหมวดที่เสนอขอรับรางวัล

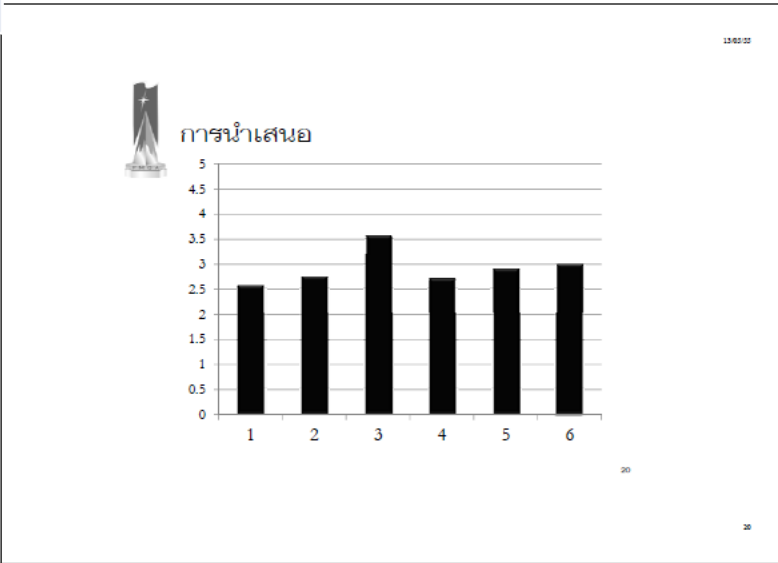
ระดับ	ความหมาย
0	ไม่มีการดำเนินการ
1	มีกิจกรรมในขั้นเริ่มต้น
2	เริ่มมีแนวทางอย่างเป็นระบบที่ตอบสนองต่อหัวข้ออย่างหลวม ๆ
3	มีการดำเนินการที่ชัดเจน และเป็นระบบ มีการนำไปใช้
4	มีการดำเนินการที่เป็นระบบต่อเนื่อง และปรับปรุงมาหลายปี
5	มีผลลัพธ์ที่เป็นเยี่ยมตอบสนองความต้องการของส่วนราชการ และผู้มีส่วนได้ส่วนเสีย

Self Assessment Guidelines

Category/Item	No.	Question	Score				
			4	3	2	1	0
<b>1.1 วัตถุประสงค์</b>							
1	1	วัตถุประสงค์มีความชัดเจน					
2	2	วัตถุประสงค์มีความสอดคล้องกับวิสัยทัศน์/พันธกิจ/นโยบาย/แผนกลยุทธ์ของกรม/ส่วนราชการ/หน่วยงานต้นสังกัด					
3	3	วัตถุประสงค์มีความสอดคล้องกับแผนกลยุทธ์ของกรม/ส่วนราชการ/หน่วยงานต้นสังกัด					
4	4	วัตถุประสงค์มีความสอดคล้องกับแผนกลยุทธ์ของกรม/ส่วนราชการ/หน่วยงานต้นสังกัด					
5	5	วัตถุประสงค์มีความสอดคล้องกับแผนกลยุทธ์ของกรม/ส่วนราชการ/หน่วยงานต้นสังกัด					
Average			0.00				
<b>1.2 วัตถุประสงค์</b>							
6	6	วัตถุประสงค์มีความชัดเจน					
7	7	วัตถุประสงค์มีความสอดคล้องกับวิสัยทัศน์/พันธกิจ/นโยบาย/แผนกลยุทธ์ของกรม/ส่วนราชการ/หน่วยงานต้นสังกัด					
8	8	วัตถุประสงค์มีความสอดคล้องกับแผนกลยุทธ์ของกรม/ส่วนราชการ/หน่วยงานต้นสังกัด					
9	9	วัตถุประสงค์มีความสอดคล้องกับแผนกลยุทธ์ของกรม/ส่วนราชการ/หน่วยงานต้นสังกัด					
10	10	วัตถุประสงค์มีความสอดคล้องกับแผนกลยุทธ์ของกรม/ส่วนราชการ/หน่วยงานต้นสังกัด					
Average			0.00				
Average Category 1			0.00				

ผลการประเมินตนเองรายหมวด

หมวด	1	2	รวม	
1	2.88	2.73	2.56	
2	2.83	2.66	2.74	
3	3.82	3.28	3.54	
4	2.61	2.79	2.7	
5	3.07	2.65	2.95	2.9
6	3.04	2.87	2.99	
รวม				



แบบฟอร์มที่ 4  
ตัวชี้วัดหมวด 7 ที่เกี่ยวข้องกับหมวดที่เสนอขอรับรางวัล

Category/Item	No.	ชื่อตัวชี้วัด	ข้อมูลย้อนหลังอย่างน้อย 3 จุด		
			พ.ศ. ....	พ.ศ. ....	พ.ศ. ....
<b>หมวด 7 ผลลัพธ์การดำเนินการ</b>					
7.1 มิติด้านประสิทธิภาพ	1	ตัวชี้วัดที่สำคัญของการบรรลุความสำเร็จตามยุทธศาสตร์ของส่วนราชการ			
	1.1	- ชื่อตัวชี้วัด			
Category/Item	No.	ชื่อตัวชี้วัด	ข้อมูลย้อนหลังอย่างน้อย 3 จุด		
			พ.ศ. ....	พ.ศ. ....	พ.ศ. ....
7.2 มิติด้านคุณภาพการให้บริการ	2	ตัวชี้วัดที่สำคัญด้านความพึงพอใจและไม่พึงพอใจของผู้รับบริการและผู้มีส่วนได้ส่วนเสีย			
	2.1	ชื่อตัวชี้วัด			
	...	- ...			
	3	ตัวชี้วัดที่สำคัญในด้านคุณค่าจากมุมมองของผู้รับบริการและผู้มีส่วนได้ส่วนเสีย รวมถึงการที่ผู้รับบริการและผู้มีส่วนได้ส่วนเสียกล่าวถึงองค์กรในทางที่ดี และแง่มุมอื่นของการสร้างความสัมพันธ์กับผู้รับบริการและผู้มีส่วนได้ส่วนเสีย			
	3.1	ชื่อตัวชี้วัด			
	...	- ...			
	4	ตัวชี้วัดที่สำคัญของผลการดำเนินการด้านขอบเขต ขนาด และประเภทการให้บริการที่เพิ่มขึ้น			
	4.1	ชื่อตัวชี้วัด			
	...	- ...			
	5	ตัวชี้วัดที่สำคัญอื่น ๆ ที่เกี่ยวกับผู้รับบริการและผู้มีส่วนได้ส่วนเสีย			
	5.1	ชื่อตัวชี้วัด			
	...	- ...			

## ให้อธิบายโดยสรุป 3 - 5 หน้า A4 (มีภาพประกอบได้)

- แนะนำหน่วยงานในภาพรวม
- กลไกในการรักษาความต่อเนื่องของการดำเนินการตามเกณฑ์ เพื่อแสดงให้เห็นว่าการดำเนินการมีโครงสร้างการทำงานและผู้รับผิดชอบอย่างชัดเจน เป็นระบบและแผนการพัฒนาในภาพรวม
- การดำเนินการพัฒนาองค์กรที่หน่วยงานเห็นว่ามีโดดเด่น ของหมวดที่สมัครขอรับรางวัล
- ปัจจัยแห่งความสำเร็จ

อธิบายเพื่อให้ผู้บริหารของหน่วยงานของท่านและผู้ตรวจประเมินรางวัลได้เห็นภาพรวมในการดำเนินการในหมวดที่ขอรับสมัคร

# โครงสร้างของ Application Report

ส่วนที่ 1

ลักษณะสำคัญขององค์กร

*ประมาณ 10 หน้า*

ส่วนที่ 2

การดำเนินการพัฒนาคุณภาพการบริหารจัดการภาครัฐอย่างต่อเนื่องในหมวดที่ไม่ได้ขอรับรางวัล

*รวมทุกหมวด  
ประมาณ 15 หน้า*

ส่วนที่ 3

ผลการดำเนินการในหมวดที่ขอรับรางวัล (รายหมวด)

*ประมาณ 20 หน้า*

ส่วนที่ 4

ผลลัพธ์การดำเนินการ (ทุกหมวด 7.1 - 7.6)

*ประมาณ 5 หน้า*

**รวม ไม่เกิน 50 หน้า**

# ความเป็นเลิศ

แสดงให้เห็นด้วย

กระบวนการ(ระบบ)ในปัจจุบัน

พิสูจน์ด้วย

ผลลัพธ์ในอดีต

ยืนยันด้วย

แผนงานในอนาคต

# ส่วนที่ 1: ลักษณะสำคัญขององค์กร

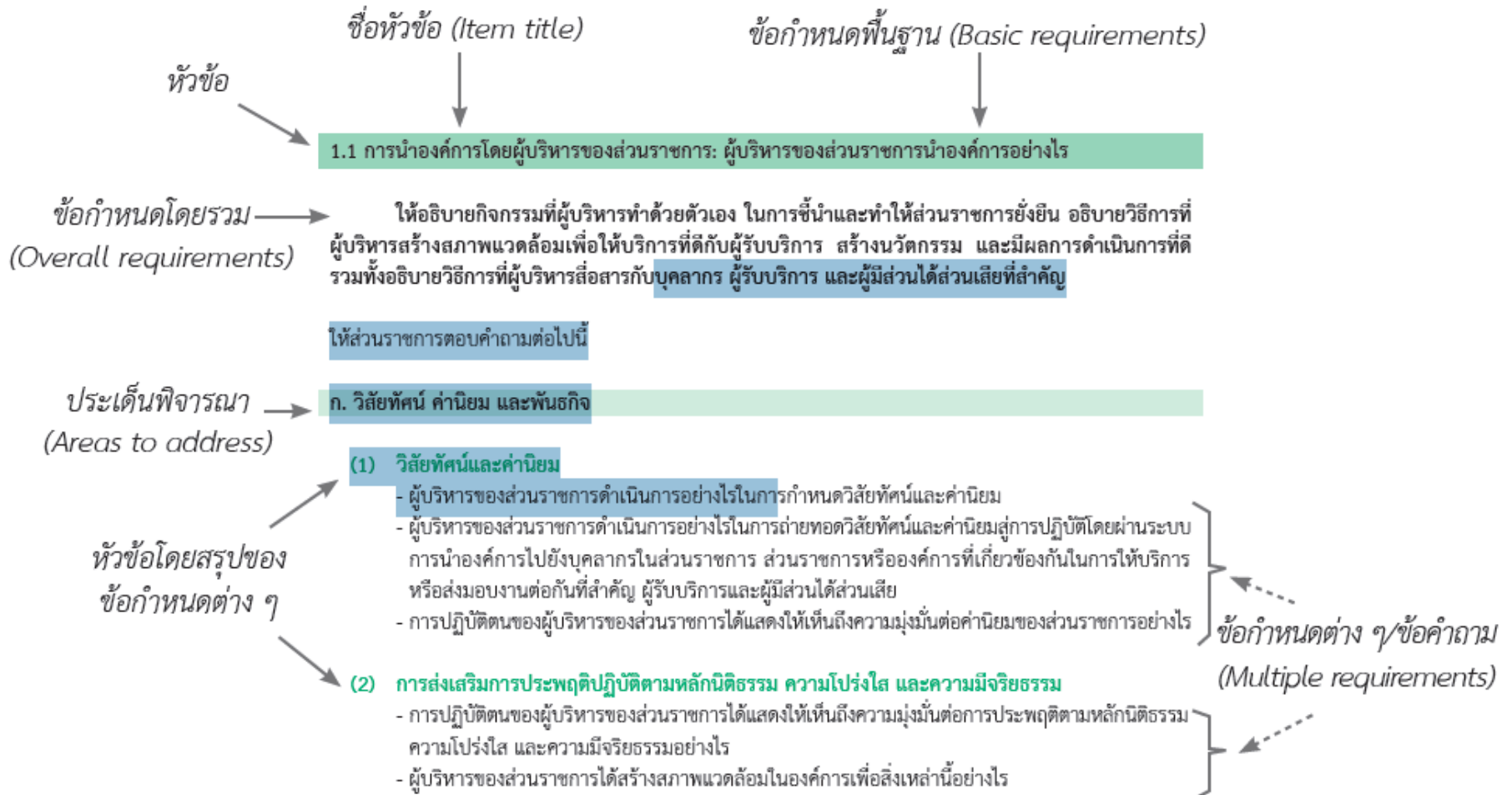
ลักษณะสำคัญขององค์กร : ประมาณ 10 หน้า (ไม่มีคะแนน)

- อธิบายโครงสร้างองค์กรตามแนวคำถาม 13 ข้อ ที่จะทำให้ผู้อ่านเข้าใจถึงทิศทางการดำเนินงานขององค์กร และปัจจัยแห่งความสำเร็จในการดำเนินการขององค์กร
- ความท้าทายและความได้เปรียบเชิงกลยุทธ์
- ระบบการปรับปรุงผลการดำเนินการ

## ส่วนที่ 2 การรักษาระบบในระดับพื้นฐาน(Basic)

- เขียนอธิบายตามหัวข้อตามเกณฑ์รางวัล เฉพาะเนื้อหาในหัวข้อหลัก
- แสดงให้เห็นการดำเนินการของ PMQA ในองค์กรที่เป็นระบบ มีการถ่ายทอด มีความสอดคล้อง และมุ่งมั่นที่จะพัฒนาอย่างต่อเนื่อง
- แสดงให้เห็นถึงแนวทางการปรับปรุงเพื่อให้มั่นใจว่าระบบมีความยั่งยืน
- เชื่อมโยงถึงผลลัพธ์ที่สะท้อนผลการดำเนินการในหมวดนั้นๆ และมีกลไกการติดตามประเมินผลที่ส่งผลให้บรรลุเป้าหมายตามยุทธศาสตร์

# รูปแบบหัวข้อ



# ตัวอย่างการรักษา/ความต่อเนื่องของ PMQA

- คำสั่ง/คณะทำงานต่าง ๆ
- แผนงาน/แผนยุทธศาสตร์
- ตัวชี้วัด
- เป้าหมาย
- การฝึกอบรม
- โครงการและกิจกรรมต่าง ๆ
- รางวัลที่เกี่ยวข้อง เช่น รางวัลการบริการ รางวัลนวัตกรรม เป็นต้น

---

## การประเมินส่วนที่ 2

---

- ส่วนนี้เป็นการประเมินหมวดอื่น ๆ ที่ไม่ได้ขอรางวัล
- ประเมินการตอบสนองเกณฑ์ในระดับ Basic คือตอบสนองต่อหัวข้อหลัก ๆ เท่านั้น
- ประเมิน A - D - R
- เป้าหมายควรอยู่ในระดับ Band 3

## ระดับการประเมิน(Band 3 -4)

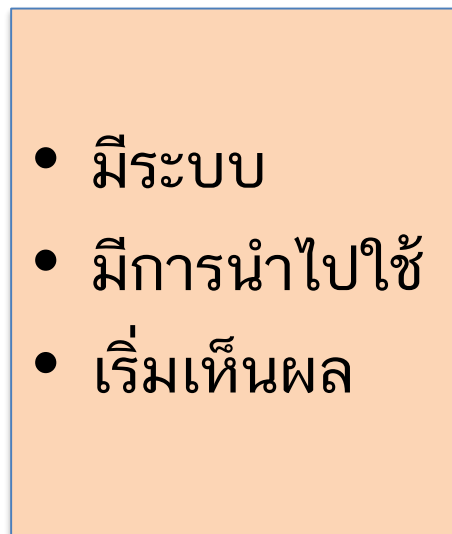
<p>30%, 35%, 40% หรือ 45%</p>	<ul style="list-style-type: none"> <li>• แสดงให้เห็นว่ามีแนวทางอย่างเป็นระบบและมีประสิทธิผลที่ตอบสนองต่อข้อกำหนดพื้นฐานของหัวข้อ (A)</li> <li>• มีการนำแนวทางไปถ่ายทอดเพื่อนำไปปฏิบัติ ถึงแม้ว่าบางพื้นที่หรือบางหน่วยงานเพิ่งอยู่ในขั้นเริ่มต้น (D)</li> <li>• แสดงให้เห็นว่าเริ่มมีแนวทางอย่างเป็นระบบในการประเมินและปรับปรุงกระบวนการที่สำคัญ (L)</li> <li>• เริ่มมีแนวทางที่สอดคล้องไปในแนวทางเดียวกันกับความต้องการพื้นฐานของส่วนราชการ ตามที่ระบุไว้ในเกณฑ์หมวดอื่น ๆ (I)</li> </ul>
<p>50%, 55%, 60% หรือ 65%</p>	<ul style="list-style-type: none"> <li>• แสดงให้เห็นว่ามีแนวทางอย่างเป็นระบบและมีประสิทธิผลที่ตอบสนองต่อข้อกำหนดโดยรวมของหัวข้อ (A)</li> <li>• มีการนำแนวทางไปถ่ายทอดเพื่อนำไปปฏิบัติเป็นอย่างดี ถึงแม้ว่าอาจแตกต่างกันในบางพื้นที่หรือบางหน่วยงาน (D)</li> <li>• มีกระบวนการประเมินและปรับปรุงอย่างเป็นระบบโดยใช้ข้อมูลจริง และเริ่มมีการใช้การเรียนรู้ ในระดับองค์กรไปปรับปรุงประสิทธิภาพและประสิทธิผลของกระบวนการที่สำคัญ (L)</li> <li>• มีแนวทางที่สอดคล้องไปในแนวทางเดียวกันกับความต้องการของส่วนราชการ ตามที่ระบุไว้ในเกณฑ์หมวดอื่น ๆ (I)</li> </ul>

## ส่วนที่ 2 การรักษาระบบในระดับพื้นฐาน

❖ Maintain

❖ Improve

❖ Sustain



## ส่วนที่ 3 การดำเนินการที่โดดเด่นรายหมวด : ประมาณ 20 หน้า (เฉพาะหมวดที่สมัครรางวัล)

- ใช้คำถามจากเกณฑ์คุณภาพการบริหารจัดการภาครัฐ พ.ศ. 2558
- การแบ่งหัวข้อการเขียน ให้ครอบคลุมถึงทุกประเด็นการพิจารณาในหมวดที่สมัครรางวัล (ระดับ ก. ข. ค.) และรายคำถามภายในแต่ละประเด็น โดยให้ความสำคัญกับแนวทางที่สร้างความเป็นเลิศในหมวดนั้น ๆ
- การอธิบายต้องแสดงให้เห็นถึงการดำเนินการตามแนวทางการประเมิน ADLI
- ควรแสดงให้เห็นถึงความเป็นระบบและความโดดเด่นในการดำเนินการ ซึ่งอาจนำเสนอในลักษณะผัง แบบจำลอง ตาราง และคำอธิบาย พร้อมยกตัวอย่างของการดำเนินการที่เกิดขึ้น
- การเชื่อมโยงระหว่างหมวดที่สมัครรางวัล กับการดำเนินการในหมวดอื่น ๆ และบริบทตามที่ปรากฏในลักษณะสำคัญของส่วนราชการ และผลลัพธ์ในหมวด 7

## ส่วนที่ 3 การดำเนินการที่เป็นเลิศรายหมวด

1. เข้าใจความต้องการของเกณฑ์
2. ความหมายของพัฒนาการในระดับ 50 -65%
3. การดำเนินการของส่วนราชการที่ตอบสนองต่อข้อกำหนดของหัวข้อคำถาม
4. มีการดำเนินการที่เป็นระบบมีประสิทธิผล มีการปรับปรุง มีนวัตกรรม และสนองตอบต่อบริบทสำคัญขององค์กร (ADLI)
5. ความเชื่อมโยงสู่ผลลัพธ์ในหมวด 7
6. เป็นต้นแบบของรางวัลในหมวดนั้น

## ระดับการประเมิน(Band 3 -4)

<p>30%, 35%, 40% หรือ 45%</p>	<ul style="list-style-type: none"> <li>• แสดงให้เห็นว่ามีแนวทางอย่างเป็นระบบและมีประสิทธิผลที่ตอบสนองต่อข้อกำหนดพื้นฐานของหัวข้อ (A)</li> <li>• มีการนำแนวทางไปถ่ายทอดเพื่อนำไปปฏิบัติถึงแม้ว่าบางพื้นที่หรือบางหน่วยงานเพิ่งอยู่ในขั้นเริ่มต้น (D)</li> <li>• แสดงให้เห็นว่าเริ่มมีแนวทางอย่างเป็นระบบในการประเมินและปรับปรุงกระบวนการที่สำคัญ (L)</li> <li>• เริ่มมีแนวทางที่สอดคล้องไปในแนวทางเดียวกันกับความต้องการพื้นฐานของส่วนราชการตามที่ระบุไว้ในเกณฑ์หมวดอื่น ๆ (I)</li> </ul>
<p>50%, 55%, 60% หรือ 65%</p>	<ul style="list-style-type: none"> <li>• แสดงให้เห็นว่ามีแนวทางอย่างเป็นระบบและมีประสิทธิผลที่ตอบสนองต่อข้อกำหนดโดยรวมของหัวข้อ (A)</li> <li>• มีการนำแนวทางไปถ่ายทอดเพื่อนำไปปฏิบัติเป็นอย่างดีถึงแม้ว่าอาจแตกต่างกันในบางพื้นที่หรือบางหน่วยงาน (D)</li> <li>• มีกระบวนการประเมินและปรับปรุงอย่างเป็นระบบโดยใช้ข้อมูลจริง และเริ่มมีการใช้การเรียนรู้ในระดับองค์กรไปปรับปรุงประสิทธิภาพและประสิทธิผลของกระบวนการที่สำคัญ (L)</li> <li>• มีแนวทางที่สอดคล้องไปในแนวทางเดียวกันกับความต้องการของส่วนราชการ ตามที่ระบุไว้ในเกณฑ์หมวดอื่น ๆ (I)</li> </ul>

# การดำเนินการที่เป็นเลิศในรายหมวด

- เนื้อหาหมวดที่สมัครรางวัล ต้องแสดงให้เห็น
- Approach : กระบวนการที่เป็นระบบ เหมาะสม มีประสิทธิผล
- Deployment : มีการนำไปใช้จริง ทัวถึง คงเส้นคงวา
- Learning : เรียนรู้ ปรับปรุง แบ่งปัน นวัตกรรม
- Integration : สอดคล้อง เชื่อมโยง เสริมซึ่งกันและกันเพื่อสร้างความเป็นเลิศ

# Assessment tools

มิติการประเมิน	มิตีย่อย
A การมีแนวทาง	1 การตั้งวัตถุประสงค์
	2 การวางแผนดำเนินงาน
	3 การวางแผนประเมินและตัวชี้วัด
D การปฏิบัติ	1 การปฏิบัติตามแผนดำเนินงาน
	2 ความรับผิดชอบของบุคลากร
	3 ความมุ่งมั่นตั้งใจของบุคลากร
L การเรียนรู้	1 การติดตามประเมินผลและสรุปแนวการปรับปรุง
	2 การสรุปบทเรียน ส่วนวัตกรรมและนำไปปรับปรุง
	3 การแลกเปลี่ยนเรียนรู้ผลจากการปรับปรุง
I การบูรณาการ	1 ความสอดคล้องของระบบจัดการ (เป้า แผน ปฏิบัติ วัด ปรับ)
	2 การใช้ระบบตัววัด การประเมิน การปรับปรุง สนับสนุนกระบวนการอื่น
	3 การมีแนวทางที่มุ่งสู่ผลสำเร็จตามเป้าหมายองค์กร

# ความโดดเด่นรายหมวดนี้ของส่วนราชการคืออะไร?

1. ประสิทธิภาพของกระบวนการ
2. การเรียนรู้
3. ความเป็นต้นแบบ
4. ตอบความต้องการของบริบทองค์กรข้อใดในโครงร่าง
5. รางวัลที่ได้รับ
6. ความยอมรับของส่วนราชการอื่น ภาคประชาชน และเอกชน
7. เหมาะสมกับชื่อรางวัลรายหมวด

# รางวัลคุณภาพการบริหารจัดการภาครัฐรายหมวด

## หมวด 1

- ด้านการนำองค์การและความรับผิดชอบต่อสังคม

## หมวด 2

- ด้านการวางแผนยุทธศาสตร์และการสื่อสารเพื่อนำไปสู่การปฏิบัติ

## หมวด 3

- ด้านการมุ่งเน้นผู้รับบริการและผู้มีส่วนได้ส่วน

## หมวด 4

- ด้านการวิเคราะห์ผลการดำเนินงานและการจัดการความรู้

## หมวด 5

- ด้านการบริหารทรัพยากรบุคคล

## หมวด 6

- ด้านกระบวนการคุณภาพและนวัตกรรม

## ส่วนที่ 4 ผลลัพธ์การดำเนินการ(หมวด 7)

- ตัวชี้วัดในหมวด 7 ควรเป็นตัวชี้วัดระดับองค์กร
- สัมพันธ์กับการดำเนินการในแต่ละหมวด
- มีข้อมูลและผลการดำเนินการจากการตั้งเป้าหมายที่ท้าทาย
- ระบุตัวชี้วัดที่เกี่ยวข้องกับหมวดของการดำเนินการที่เป็นเลิศให้ชัดเจน
- ไม่จำเป็นต้องเป็นตัวชี้วัดตามคำรับรองการปฏิบัติราชการ
- ประเมินผลคะแนนตัววัดเป็นรายหัวข้อ
- ภาพรวมของตัววัดสะท้อนระดับพัฒนาการของระบบงานและกระบวนการ

## ความหมายของมิติการให้คะแนนหมวด 7

- ระดับของผลการดำเนินการ = Le
- แนวโน้มเพื่อแสดงทิศทางของผลลัพธ์และอัตราการเปลี่ยนแปลง = Trend
- เปรียบเทียบผลลัพธ์กับองค์กรอื่นที่เหมาะสม = Learning
- แสดงผลลัพธ์ที่สำคัญให้ครบถ้วน และการจำแนกกลุ่มย่อย = Integration

# ตัวอย่างตัววัดในหมวด 1

- ตัววัดด้านประสิทธิผลของการบรรลุพันธกิจทั้งระยะสั้นและระยะยาว
- ตัววัดด้านการสร้างความยั่งยืน เช่นโครงการริเริ่มสำคัญ ๆ
- ตัววัดด้านความโปร่งใส
- ตัววัดความรับผิดชอบด้านการเงิน
- ตัววัดด้านการจัดการข้อร้องเรียนด้านจริยธรรมและการฝ่าฝืน
- ตัววัดด้านการปฏิบัติที่เป็นต้นแบบด้านกฎหมาย สิ่งแวดล้อม และสังคม
- ตัววัดด้านการสนับสนุนชุมชน
- ตัววัดด้านการสร้างการมีส่วนร่วม
- ตัววัดด้านการสร้างขวัญ กำลังใจแก่บุคลากรภายใน
- ตัววัดด้านความไว้วางใจและมุมมองของผู้มีส่วนได้ส่วนเสียที่มีต่อองค์กร

## ตัวอย่างตัววัดในหมวด 2

- ตัววัดด้านประสิทธิผลของการบรรลุพันธกิจทั้งระยะสั้นและระยะยาว
- ตัววัดด้านด้านการบรรลุยุทธศาสตร์และแผนงาน
- ตัววัดด้านการบรรลุยุทธศาสตร์ที่ตอบสนององความท้าทายเชิงกลยุทธ์ในด้านต่าง ๆ
- ตัววัดด้านประสิทธิผลการสื่อสารยุทธศาสตร์
- ตัววัดด้านประสิทธิผลของการดำเนินการตามแผนยุทธศาสตร์การบริหารทรัพยากรบุคคล
- ตัววัดด้านประสิทธิภาพในกระบวนการวางแผนยุทธศาสตร์ เช่น การลดขั้นตอนจำนวนฐานข้อมูลที่สนับสนุนการวางแผนที่เพิ่มขึ้น, การมีส่วนร่วมในการวางแผน
- ตัววัดด้านประสิทธิผลจากการนำยุทธศาสตร์ไปใช้ทั้งระยะสั้นและระยะยาว เช่น การจัดเก็บรายได้เพิ่มขึ้น การลดการบุกรุก การขยายขอบข่ายของการบริการ เป็นต้น

## ตัวอย่างตัววัดในหมวด 3

- ตัววัดด้านความพึงพอใจของลูกค้าในมิติการบริการต่าง ๆ
- ตัววัดด้านความพึงพอใจของผู้มีส่วนได้ส่วนเสียต่อการตอบสนองความคาดหวังและการรับรู้ข่าวสาร
- ตัววัดด้านความไม่พึงพอใจของผู้รับบริการ เช่นจำนวนข้อร้องเรียน
- ตัววัดด้านผลกระทบเชิงลบต่อผู้มีส่วนได้ส่วนเสีย
- ตัววัดด้านความผูกพันของผู้รับบริการ
- ตัววัดด้านคุณค่าที่มีต่อผู้รับบริการและผู้มีส่วนได้ส่วนเสีย
- ตัววัดด้านมิติการให้บริการที่เพิ่มขึ้น เช่นช่องทางการบริการ ช่องทางการสื่อสาร
- ตัววัดของการเติบโตของผู้รับบริการ

## ตัวอย่างตัววัดในหมวด 4

- ตัววัดด้านประสิทธิผลของการใช้ข้อมูลและตัววัดเพื่อการตัดสินใจ
- ตัววัดด้านประสิทธิภาพและประสิทธิผลของการวิเคราะห์ข้อมูล
- ตัววัดด้านประสิทธิภาพของระบบ IT เช่นจำนวนครั้งและระยะเวลาของ downtime ประสิทธิภาพของการป้องกันไวรัส แฮคเคอร์ ต้นทุนด้านIT ที่ลดลง
- ความพึงพอใจของผู้ใช้งานด้านต่าง ๆ ทั้งภายในและภายนอก
- จำนวนฐานข้อมูลขององค์ความรู้ที่จัดเก็บและอัตราการเพิ่ม
- จำนวนกิจกรรมของการแลกเปลี่ยนเรียนรู้ทั้งกับบุคลากรภายใน และกับผู้มีส่วนได้ส่วนเสียภายนอก
- ตัววัดด้านการใช้องค์ความรู้ในการพัฒนาทรัพยากรบุคคล
- ประสิทธิภาพของการใช้องค์ความรู้ต่อพันธกิจและการปฏิบัติงานขององค์กร

## ตัวอย่างตัววัดในหมวด 5

- ตัววัดด้านประสิทธิผลของการบริหารงานบุคคล เช่น การบรรจุ อัตรากำลังและค่าเฉลี่ยในการบรรจุ
- ตัววัดด้านการเรียนรู้และการพัฒนาบุคลากรในแต่ละกลุ่ม
- ตัววัดด้านสวัสดิการและความผูกพัน
- ตัววัดด้านความพึงพอใจในมิติของการทำงานและการสร้างความผูกพัน
- ตัววัดด้านความไม่พึงพอใจของบุคลากร เช่น อัตราการลาออก การขาดลามาสาย
- ตัววัดด้านการปรับปรุงวัฒนธรรมการทำงานของบุคลากร เช่น จำนวนข้อเสนอแนะ การมีส่วนร่วม การมีจิตบริการ การประหยัดพลังงาน
- ตัววัดด้านประสิทธิภาพของการบริหารบุคลากร เช่น ดัชนีผลิตภาพด้านบุคลากร การลดต้นทุนด้านการบริหารทรัพยากรบุคคล

## ตัวอย่างตัววัดในหมวด 6

- ตัววัดด้านประสิทธิผลของกระบวนการหลัก เช่นคุณภาพของผลิตภัณฑ์และบริการ การลดระยะเวลาในการคอยของผู้รับบริการ ความถูกต้อง รวดเร็ว น่าเชื่อถือของการบริการ
- ตัววัดด้านต้นทุนการผลิตและการบริการ รวมทั้งผลการปรับปรุง
- ตัววัดด้านความคุ้มค่าของการใช้อุปกรณ์และเครื่องจักร เช่นดัชนีผลิตภาพด้านเครื่องจักร การลดของเสียในกระบวนการผลิต การเพิ่มอัตราผลผลิตต่อรอบ อัตราการเสียของเครื่องจักร (Downtime)
- ตัววัดด้านประสิทธิผลของกระบวนการสนับสนุน เช่น ระยะเวลาที่ลดลงของการสั่งซื้อ การลดขั้นตอนของกระบวนการต่าง ๆ การลดต้นทุนของการบริหารจัดการทั้งทางตรงและทางอ้อม



ศูนย์ส่งเสริมคุณค่าทางธุรกิจ  
BUSINESS VALUES PROMOTION CENTER

Think big | Act more | Fail fast | Learn rapidly



kittinat77@gmail.com



@slv4981v